

yaosmを取り付けます

yaosmは、D2A D2Bのみに対応です。D2Cには対応できません。

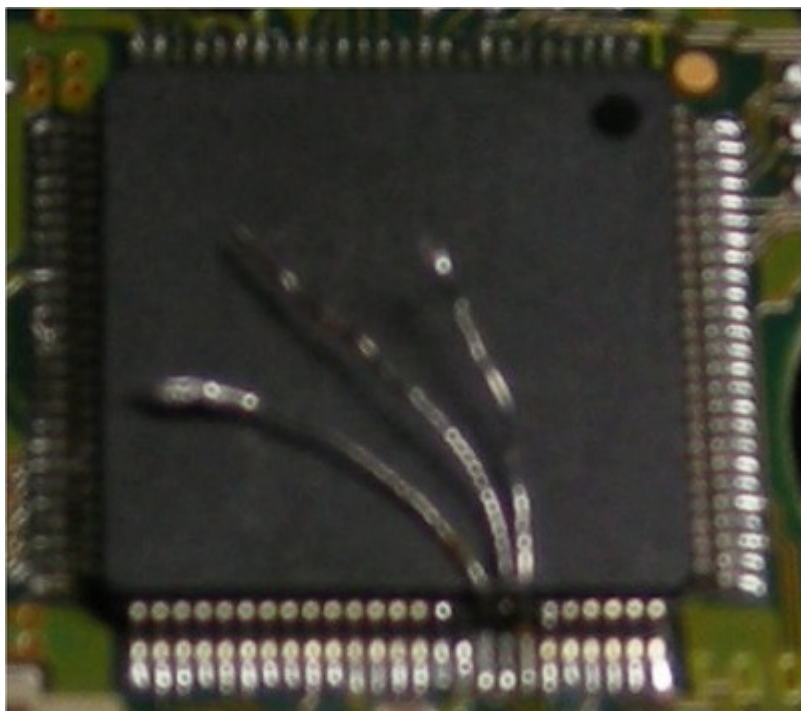
ハンダ付けするところ



ハンダ付けしたところ



拡大

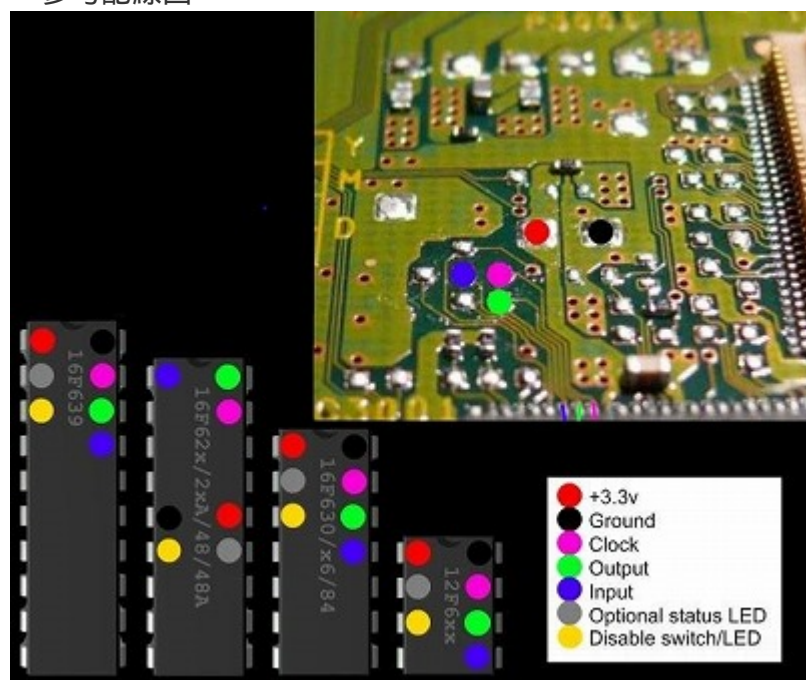


D2Aは、ハンダの作業が比較的楽なんですが、D2Bは作業が非常に困難です。ハンダ付けに自信がない方は土工房に改造依頼したほうが無難です。1mmピッチない隣接した足に3本ハンダ付けしなければなりません。

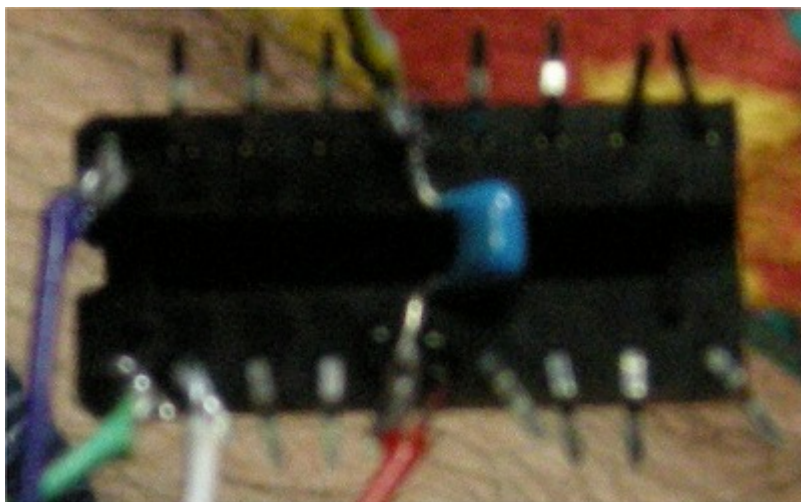
配線に用いる線材は、ハンダ吸い取り線を解いて、適当な太さに寄って使いました。といっても、ハンダ吸い取り線はチップの足の部分にのみに使ってます。



参考配線図



ICソケットに配線。電源とGNDの間に0.1 μ Fのコンデンサを配置。



ICは、ケースの外に配置



ゲームを起動させてみました。
ゲームは、ワリオランドシェイク
なお、焼きソフトはimageburn



動画

コメント

DVDメディアは国産のを使うべき。

外国さんのメディアは起動せず。

俺はsonyのやつで起動した。

あと、LEDも配置するとよい。chipが働いているか確認できる。