

はじめてツールを使う方は先に「[ツール使ってみよう!](#)」をお読み下さい。

## ACSMWS (あずさ)

固定IPのBAN復帰支援 & 串多重支援ツール!

- **注意：現在斧には使えません**



推奨動作環境：WindowsXP + IE6

[【最新版ver1.5】ダウンロードする](#)

### ACSMWS (あずさ) でBANから復帰する方法の種類

ACSMWSでのBANからの復帰には、いくつかの方法があります。各方法の特徴を読んで、自分に合った方法を選んでください。

- 斧 + Tor

Torというソフトを使用します。設定は要りません！  
時間がかかることが多いですが、**つながる串を自分で探す必要がありません。**

- 斧 + 串

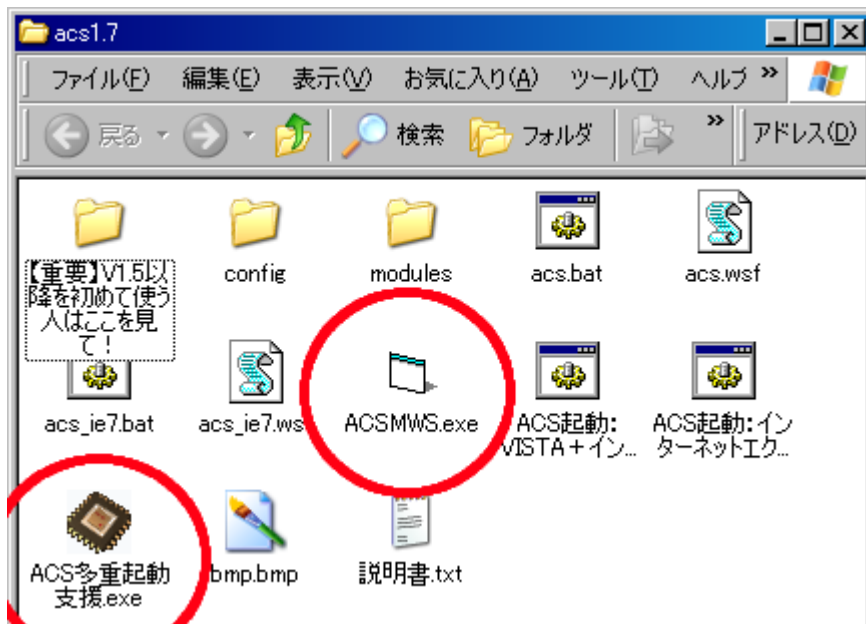
BANからの復帰に使いそうな串をいくつか集めてきて、その中から実際に使えるものを自動で探し出してくれます。優良な串を集めれば、Tor使用のときよりも早く復帰できるかもしれません。

## 斧使用の場合（斧 + Tor、斧 + 串）

### 準備

ACSMWSをダウンロードし、解凍しておきます。

- 斧使用の方は、ACSMWSをダウンロードし、解凍します。を、斧のフォルダ（説明書があるところ）にコピーしてください。
- 斧使用の方は、さらに[斧多重起動ヘルパー](#)をダウンロードし、解凍します。出てきた「ACS多重起動支援 (.exe)」を、斧のフォルダ（説明書があるところ）にコピーしてください。



### 斧 + Tor

- 事前に、Torを「**デフォルトの場所**」にインストールしておきます。Torのインストール方法については、[こちらの手順1](#)をどうぞ。
  - Torがデフォルトの場所以外にある場合、一度アンインストールしてから再度デフォルトの場所へインストールしてください。

1. まず、ACSMWSを起動します。

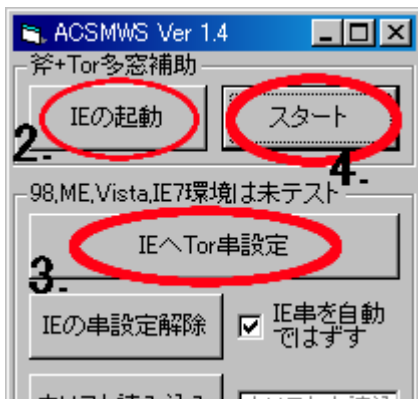
- 多重をする方は、ACSMWSを右クリック [別のユーザーとして実行]をして、ユーザーを選んでください。

2. 「IEを起動」を押し、IEが普通に起動できることを確認します。（確認できたら、IEは閉じてOK）

- **一度確認できたら、以降は確認しなくて大丈夫です。**
- まれに、GoogleToolBarが原因で起動がうまくいかないことがあります。その際はGoogleToolBarをアンインストールしてください。

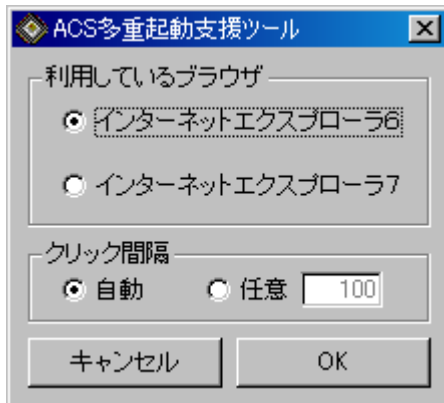
3. 「IEへTor串設定」を押し、Tor串をIEへ設定します。

4. 「スタート」を押します。自動的にTor起動、IE起動、アクセス確認を繰り返します。



5. 「斧多重起動支援ツール」という窓が開いたら成功です（IE窓では、ページを表示できない場合あり、それでも問題ありません。）。それまで待ちましょう。

- 早ければ1回目でも成功しますが、長ければ数十分かかることもあります。



6. 「斧多重起動支援ツール」という窓が開いたら、お使いの環境に応じて「インターネットエクスプローラX」選択し、OKを押してください。

- 普段、斧で使ってるほうを選択します。
- 7でうまく行かない方は、6を選択すればうまくいくことがあります。

7. 斧が起動し、斧が立ち上げた2つ目のIEが表示されます。最初のIE窓はもう閉じてしまってOK。

8. ACSMWSのメッセージボックスのOKボタンを押してください。（IEのTor串設定が解除されます）

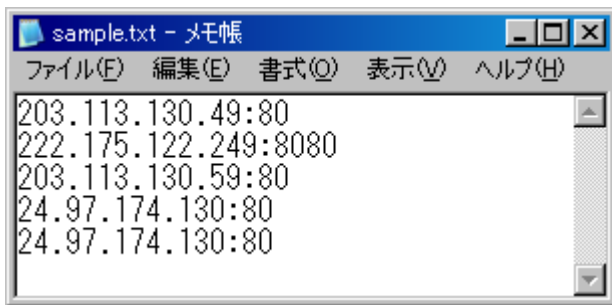
- ページが表示されないときは解除後ページ更新を待ってください。

9. Torの窓は閉じてしまってもOKです。

- 外国になっても **日本にする** 方法もあります [参考](#)

## 斧+串

- 事前にくいつか見えそうな串を集めてきて、[サンプル](#)のようにし、適当な名前でも保存しておきます。

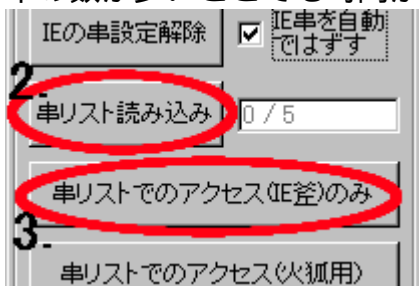


1. ACSMWSを起動します。

- 多重をする方は、ACSMWSを右クリック [別のユーザーとして実行]をして、ユーザーを選んでください。

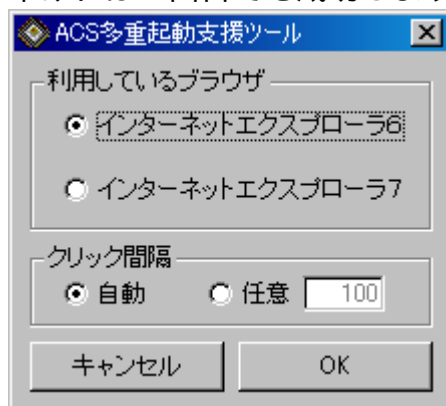
2. 「串リスト読み込み」を押し、先ほど用意した串リストを読み込みます。ボタンの右側に串の数が出たら成功です。

3. 「串リストでのアクセス(IE斧)のみ」を押し、クリックサイトにつながるまで待ちます。串の数が多いととても時間がかかります。



4. 「斧多重起動支援ツール」という窓が開いたら成功です（IE窓では、ページを表示できない場合あり、それでも問題ありません。）。それまで待ちましょう。

- 早ければ1回目でも成功しますが、長ければ数十分かかることもあります。



5. 「斧多重起動支援ツール」という窓が開いたら、お使いの環境に応じて「インターネットエクスプローラX」選択し、OKを押してください。

- 普段、斧で使ってるほうを選択します。
- 7でうまく行かない方は、6を選択すればうまくいくことがあります。

6. 斧が起動し、斧が立ち上げた2つ目のIEが表示されます。最初のIE窓はもう閉じてしまってOK。

7. ACSMWSのメッセージボックスのOKボタンを押してください。(IEの串設定が解除されます)

- ページが表示されないときは解除後ページ更新を待ってください。
- 外国になっても **日本にする** 方法もあります[参考](#)

## あずさで串多重

あずさはTorとIEを自動で実行し、サイトへ繋がったら、ACS多重起動支援.exeか火狐もしくは両方を起動するツールです。別ユーザーで実行するので、ACS多重起動支援も自動的に別ユーザーになります。詳しくはreadmeで！

串リストからのアクセスも可能になりました！  
火狐も串リストでのアクセスに対応しました！

ガイド作成はもう少しお待ちください。