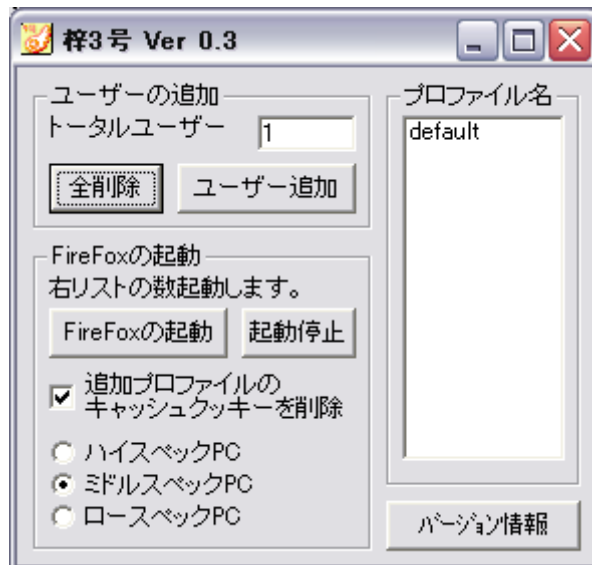


はじめてツールを使う方は先に「[ツール使ってみよう!](#)」をお読み下さい。

梓（あずさ）3号

ほのかの多重を簡単に！



動作環境: Windows2000以上 + Firefox2.0 + VB6.0ランタイム + WSH

[ダウンロードする](#) [インストーラー有り](#)

- Firefoxのプロファイルを増やし、複数のウィンドウで同時起動するツールです。
- 1 IPで簡単にほのかの多重ができます。

各プロファイルを10分置きに起動する機能を追加したVer0.3.1人柱版は [こちら](#)

多重するときの注意

多重はいつイアンに規制・BANされるか分かりません！

固定IPの方はBANの解除が面倒なので、多重するかどうかを慎重に判断してください。

また、1 IPにつき多重クリックできる砲台の数は限られています。この制限数をオーバーすると最悪BANされるので注意してください。

制限数は本スレ・ブログなどでこまめに確認を。

使い方

1. 起動する前に

- ほのかを最新版にアップデートし、ほのかの設定を自分の好みで設定してください。（その後全ての窓にこの設定が反映されます）
- ほのかの設定で[一般設定]-[デバッグ]-[認証画像を全て自動保存する]にチェックを入れている場合は外してください。
- プラネットの人などポートを開いている人は、サテライトモード（ポート0接続）にしてください。同じポートを開いたままほのかを多重起動すると、通信に障害が起こる可能性があります。

設定が終了したらFirefoxを終了してください。

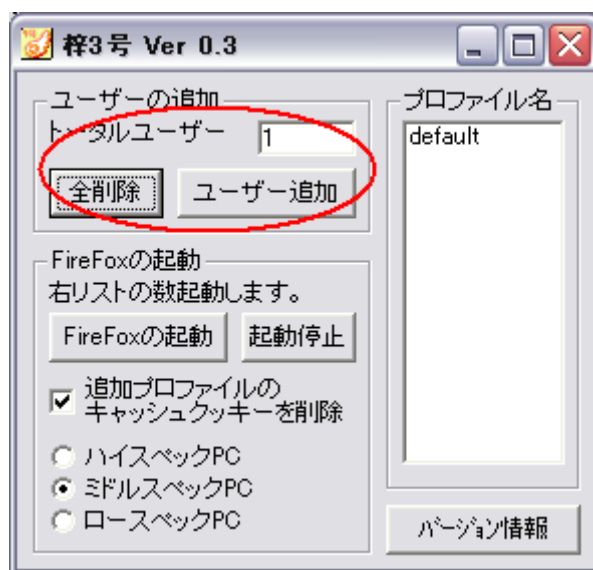
2. 梓3号を起動する

azusa3.exeをダブルクリックで起動します。

プログラムが文字化けしている場合は、マイクロソフトのHPから[VB6.0ランタイム](#)をインストールしてください。

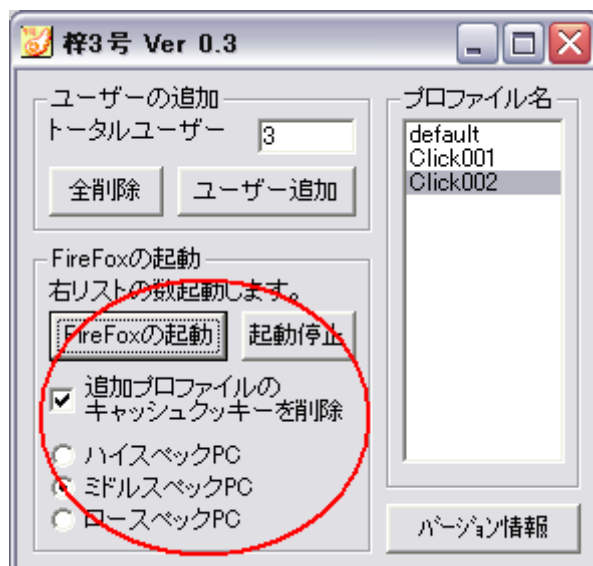
うまく動かない場合は[WSH \(WindowsScriptHost \)](#)をインストールしてください。

3. デフォルト以外のユーザーを全削除し、新たにユーザーを追加する



- 「全削除」をクリックしてデフォルト以外のユーザーを削除してください。
- 「トータルユーザー」に多重クリックしたいウィンドウの数を入力してください。
- 「ユーザー追加」をクリックしてください。Firefoxのプロファイルが増えます。

4. Firefoxを起動する



全てのプロファイルを同時起動する場合

- お使いのPCスペックに合わせチェックを入れてください。

ハイスペック C2D等の最近の新しいPC用設定。
ミドルスペック P4、セレロン等の適等なPC用設定
ロースペック CPU 1.5Ghz以下程度のPC用設定。

- 「追加プロファイルのキャッシュクッキーを削除」にチェックを入れると、後々窓ごとに削除する手間が省けます。推奨。
- 「Firefoxの起動」をクリックしてください。トータルユーザーの数だけFirefoxが起動します。途中で止めたい場合は「起動停止」をクリックしてください。
- Firefoxがすべて起動し終わったら、梓3号を終了し、それぞれのウインドウでほのかでクリックを始めてください。

(ポートを開く人はサテライトモード(ポート0接続)のチェックを外し、各窓ごとに異なったポート番号を設定してください。)

指定したプロファイルでのみ起動する場合

- 右の「プロファイル名」から、起動したいプロファイルの名前をダブルクリックで起動します。

2回目以降のFirefox多重起動について

梓3号を起動し、全ていっぺんに起動する場合は「Firefoxの起動」をクリック、指定のプロファイルでのみ起動する場合は「プロファイル名」からそのプロファイルの名前をダブルクリックすればOKです。

注：Your statsが同じになっちゃう

起動直後のYou statsは一緒になります。
手動でいいので、ちょこっとクリックしてクリック数を変えても同じでしょうか？
もし同じようでしたら、クッキー&キャッシュの削除:キャッシュの位置分けを試してみてください。