

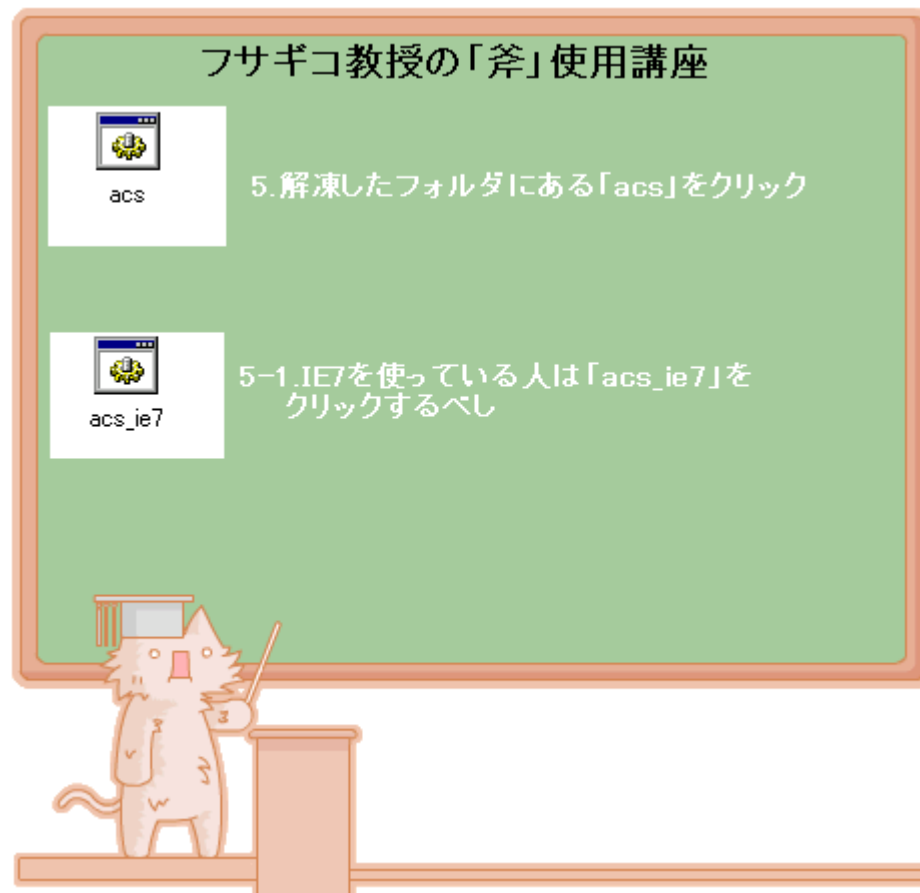
# 斧1.9の使い方講座

斧1.9の使い方講座です。斧1.9の使い方は昔から基本的に変わっていません。斧2.xは大きく仕組みが異なります。

## 斧の導入（インストール）

ダウンロードしたファイルを解凍（右クリック 「すべて展開」）。  
**基本はこれだけでOK！すぐ使えます！**

## フサギコ教授の斧使い方講座



**起動は1つだけ！ 単純に複数起動しても無意味なので注意！**

1 :  
IE7で「**acs\_ie7.bat**」を起動して、黒い窓が出てすぐ消えてしまう場合は、「**acs.bat**」を試してみてください。

2 :

- 「**acs.bat**」と「**インターネットエクスプローラ6用.bat**」
- 「**acs\_ie7.bat**」と「**VISTA + インターネットエクスプローラ7用.bat**」

は、それぞれどちらで起動しても同じです。

3 :

初めて立ち上げるとき、Windowsのファイヤーウォールやセキュリティソフトが警告してくることがありますが、全て「接続を許可する」「常に許可する」で大丈夫。安全です。

## フサギコ教授の「斧」使用講座

C:\ C:\WINDOWS\system32\cmd.exe

```
ACS206I 2007/06/05 19:21:53 -
ACS207I 2007/06/05 19:21:53 -
ACS208I 2007/06/05 19:21:53 -
```

6. 起動するとコマンド  
プロンプトとIEが起動

7. 認証画面の英文字を  
入力してOKを押す



ここでクリックサイトにつながらないときは、クリックサイトのサーバーがダウンしているかもしれません、詳しくは[こちら](#)を参照してください、

## フサギコ教授の「斧」使用講座

8. 後は勝手にクリック開始

Sorry - the server is temporarily unavailable.  
Please try again later... or why not visit one of these sites

の文が出てきても慌てず騒がず待ち続ける事！  
しばらくすると



ちゃんとクリックを開始  
してくれますよ

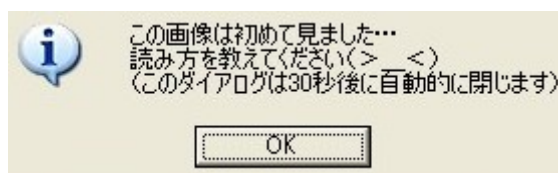
時々 認証画面に戻る事  
があるので、その時は  
文字を入力しなおして  
再度OKを押す事

認証後は茶でも飲んで  
まったりしやがれです♪



クリック中は全自動なので黒い窓もIEも最小化してOK！

認証画面が回ってくると、 のダイアログが開きます。



このダイアログは、認証を入力するか、30秒（初期設定）放置すると消えるので、いちいち消す必要はありません。

**斧を終了するとき、先に黒い窓を閉じてから正を閉じてください、  
[小町については別ページに分けました](#)**

---

[斧のページに戻る](#)